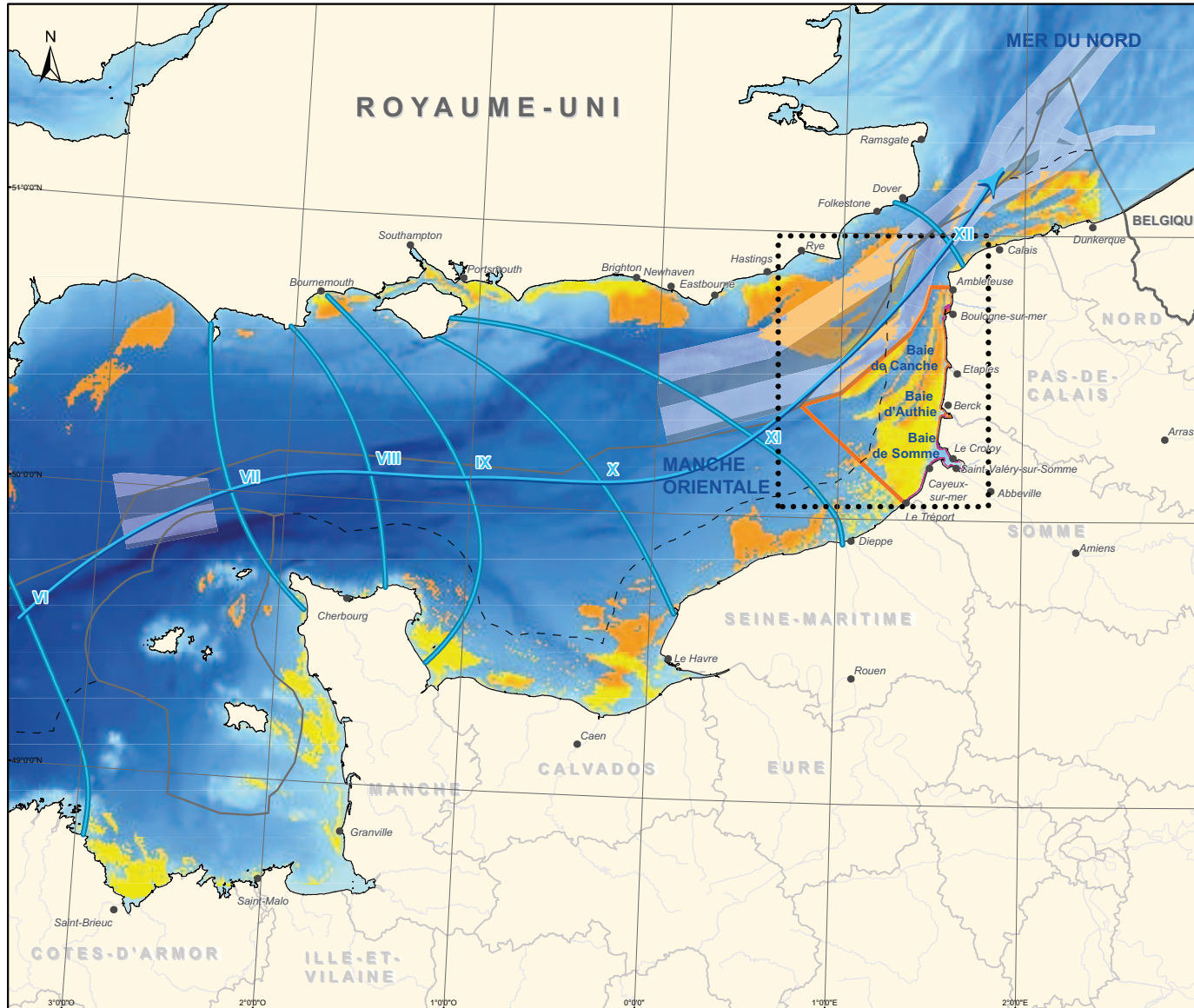


Manche orientale

Secteur d'étude du parc naturel marin à l'ouvert des estuaires de la Somme, de l'Authie et de la Canche



Secteur d'étude

- Secteur d'étude pour la création d'un parc naturel marin à l'ouvert des estuaires de la Somme, de l'Authie et de la Canche
- ▭ Périmètre du Parc naturel marin soumis à enquête publique

Habitats des sables fins
(selon modélisation des habitats de la classification EUNIS)

- ▭ Sable fin infralittoral
- ▭ Sable fin circalittoral

Courantologie

- ➡ Propagation de l'onde de marée
- XI Décalage horaire des marées

L'onde de marée met 8 heures 40 à progresser entre la Bretagne et la frontière belge.

Délimitations maritimes

- - - Limite de la mer territoriale (12 mn)
- Frontière maritime, délimitation du plateau continental ayant fait l'objet d'un accord bilatéral ou limites selon accords de pêche (Guernesey).

Dispositif de séparation du trafic

- ▭ Zone de séparation

Bathymétrie

- 0 m
- 50 m
- 100 m

0 10 20 30 40 50 kilomètres
0 12 24 milles nautiques

Sources des données : SHOM, IGN, Ifremer, EEA, GEBCO, AAMP
Système de projection : Lambert 93 / RGF93
Coordonnées géographiques du carroyage en wgs84 (ne pas utiliser pour la navigation)